

KARTA STEROWANIA ZAWOREM PROPORCJONALNYM TYPU KSZP-01

Widok karty sterowania zaworem proporcjonalnym typu KSZP-01
PRZEZNACZENIE

Karta sterowania zaworem proporcjonalnym typu KSZP-01 przeznaczona jest do sterowania iskrobezpiecznymi zaworami proporcjonalnymi, jedno lub dwu-cewkowymi, stosowanymi w obwodach sterowania urządzeń górniczych. Karta sterowania KSZP-01, z racji swojej budowy, przeznaczona jest do zabudowania wewnątrz ognioszczelnej skrzyni aparaturowej.

CHARAKTERYSTYKA

Karta sterowania KSZP-01 jest elektronicznym urządzeniem mikroprocesorowym w którego pamięci może być przechowywane do 10 różnych charakterystyk określających zależność prądu sterowania cewkami zaworu od sygnału sterowania. Sygnałem sterującym (wejściowym) może być zarówno sygnał napięciowy jak i prądowy. Karta sterowania zaworem proporcjonalnym posiada ponadto wejście cyfrowe, za pomocą którego realizowane jest dodatkowe zabezpieczenie (zdalne wyłączenie) pracy karty KSZP-01. Karta sterowania wyposażona jest dodatkowo w linijkę diodową, przeznaczoną do wizualizacji prądów podawanych na cewki zaworu proporcjonalnego oraz wizualizacji stanów awaryjnych pracy karty.

BUDOWA

Karta KSZP-01, o wymiarach 159x101mm nie posiada własnej obudowy. Z racji tego musi być montowana wewnątrz ognioszczelnej skrzyni aparaturowej. Na zewnątrz karty wyprowadzone są dwa złącza. Jednym z nich doprowadzone są: napięcie zasilania obwodu nieiskrobezpiecznego, sygnał sterujący oraz sygnał uaktywniający kartę. Poprzez drugie złącze doprowadzone jest napięcie zasilania obwodu iskrobezpiecznego oraz wyprowadzone są sygnały do sterowania cewkami zaworu.

PODSTAWOWE DANE TECHNICZNE

1. Napięcie zasilania obwodu nieiskrobezpiecznego	12 ÷ 20 V DC
2. Maksymalne napięcie obwodu nieiskrobezpiecznego U_m	26 V DC
3. Sygnał uaktywniający kartę	24 V DC
4. Parametry iskrobezpiecznego obwodu zasilania:	
Maksymalne napięcie wejściowe U_i	14 V DC
Maksymalny prąd wejściowy I_i	1,5 A
Maksymalna moc wejściowa P_i	21 W
Maksymalna pojemność wewnętrzna C_i	10 μ F
Maksymalna indukcyjność wewnętrzna L_i	13 μ H

5. Parametry iskrobezpiecznego obwodu wyjściowego:

Maksymalne napięcie wyjściowe U_o	Uozas
Maksymalny prąd wyjściowy I_o	Iozas
Maksymalna moc wyjściowa P_o	Pozas

6. Sygnał sterujący:

Napięciowy	-5 ÷ +5 V
	-10 ÷ +10 V
	0 ÷ +5 V
	0 ÷ +10 V
Prądowy	0 ÷ 20 mA
	4 ÷ 20 mA

7. Stopień ochrony obudowy

IP 00

8. Temperatura pracy

0 ÷ 60°C

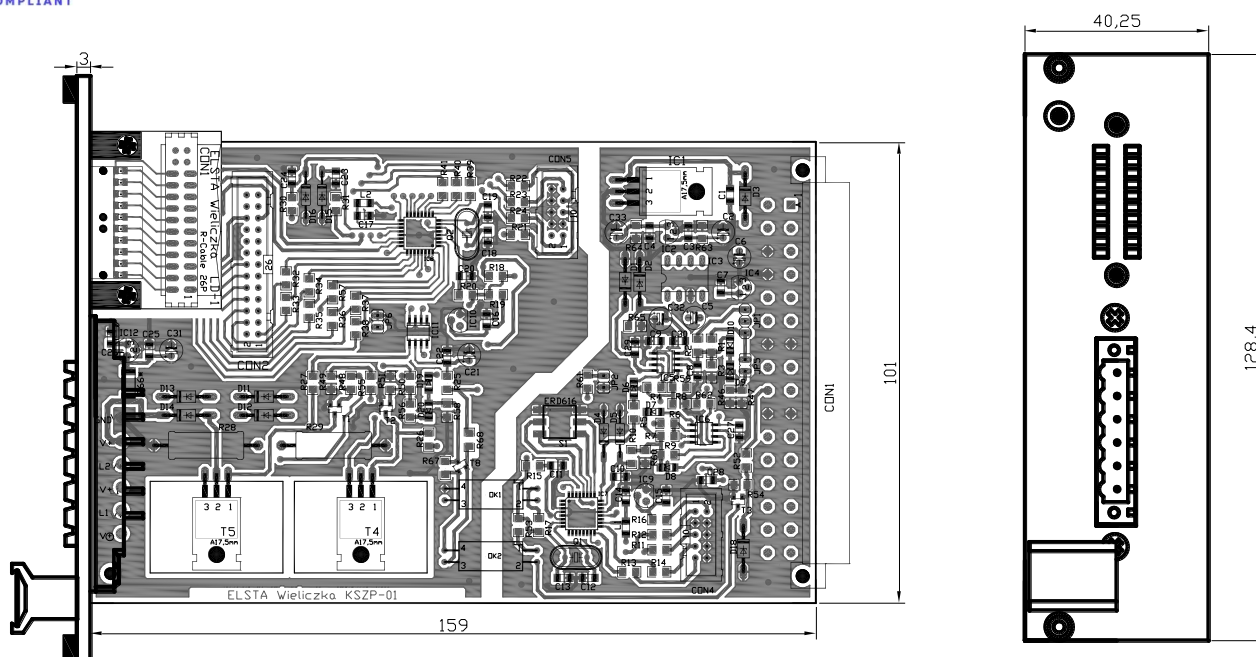
9. Masa

ok. 200 g

10. Grupa, kategoria, rodzaj budowy przeciwwybuchowej

I (M2) [Ex ib] I

CERTYFIKATY

 - **KDB 06ATEX257U** z dnia 11.12.2006 wydany przez Główny Instytut Górnictwa (Nr 1453).

KARTA STEROWANIA ZAWOREM PROPORCJONALNYM TYPU KSZP-01 – rysunek katalogowy
GWARANCJA I SERWIS

Zapewniamy kompleksową obsługę w ramach świadczenia usług gwarancyjnych i pogwarancyjnych urządzeń naszej produkcji. Usługi te realizowane są wyłącznie przez producenta lub autoryzowany punkt serwisowy.

W sprawie dodatkowych informacji prosimy kontaktować się z producentem.

ELSTA ELEKTRONIKA Sp. z o.o. S.K.A.
ELSTA ELEKTRONIKA Sp. z o.o. S.K.A.

ul. Janińska 32, 32-020 Wieliczka

tel. (12) 350 13 50, fax: (12) 350 13 60

e-mail: office@elsta.pl, www.elektronika.elsta.pl



Certyfikat nr QS/47/12